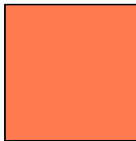

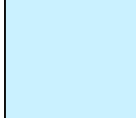
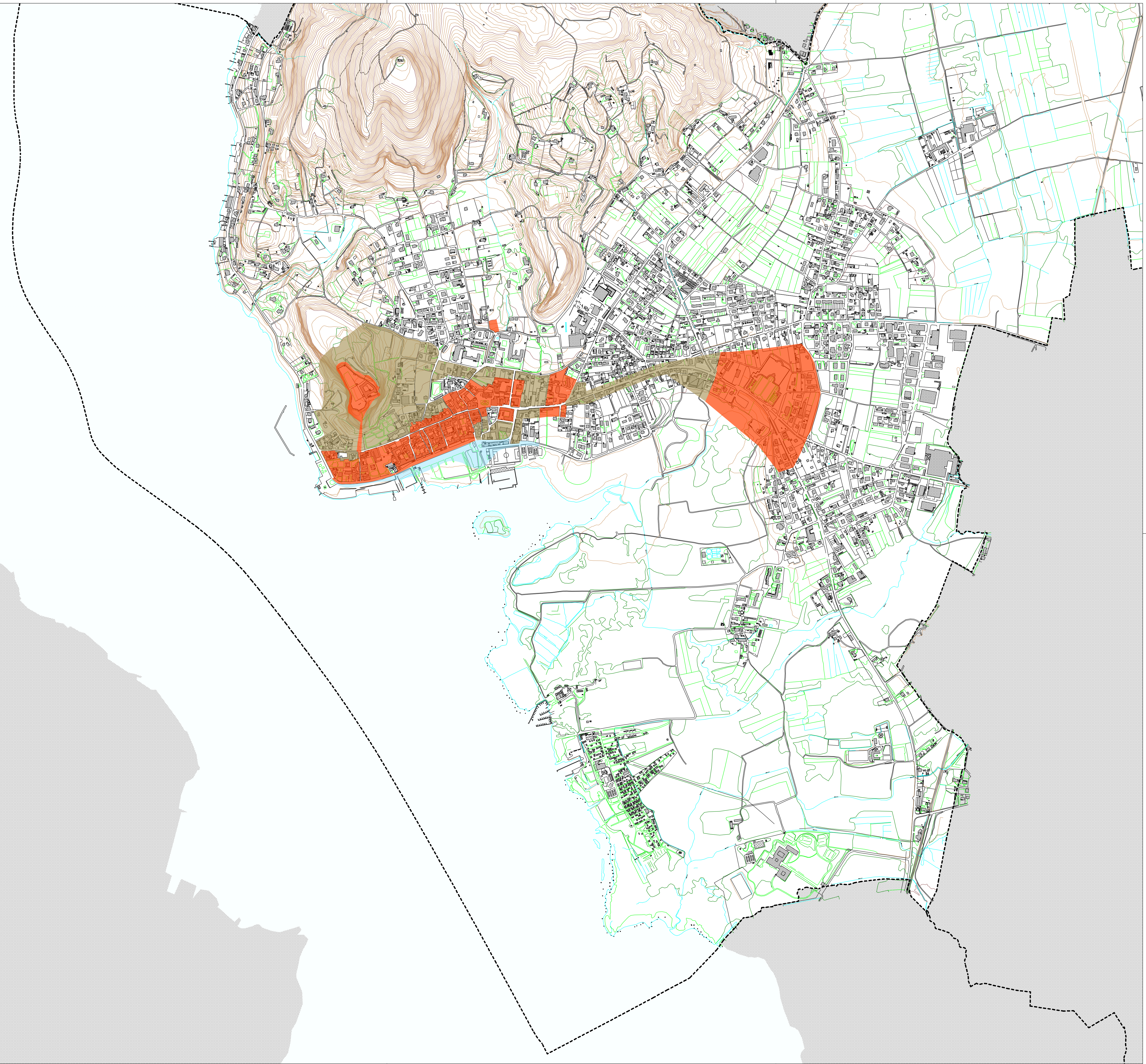
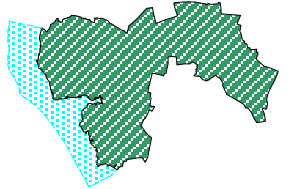


LEGENDA

- CONFINI COMUNALI
-  AREA DI NOTEVOLE INTERESSE ARCHEOLOGICO AD ELEVATA FREQUENZA DI SEGNALAZIONI E RITROVAMENTI, CON DEPOSITI CONSERVATI ANCHE CONSISTENTI
-  AREA DI MEDIO INTERESSE ARCHEOLOGICO CON SCARSA FREQUENZA DI SEGNALAZIONI E RITROVAMENTI, MA CONTIGUA AD AREE DI RISCHIO ELEVATO E CON EDIFICI O STRUTTURE ANTROPICHE D'INTERESSE STORICO ARTISTICO O CON PREESISTENZE EVIDENTI
-  AREA DI SCARSO INTERESSE ARCHEOLOGICO CON FREQUENZA DI SEGNALAZIONI E RITROVAMENTI PRESSOCHÉ NULLA O CON DEPOSITI IN EVIDENTE GIACITURA SECONDARIA O PESANTEMENTE RIMANEGGIATI



Città di Angera



PIANO DI GOVERNO DEL TERRITORIO

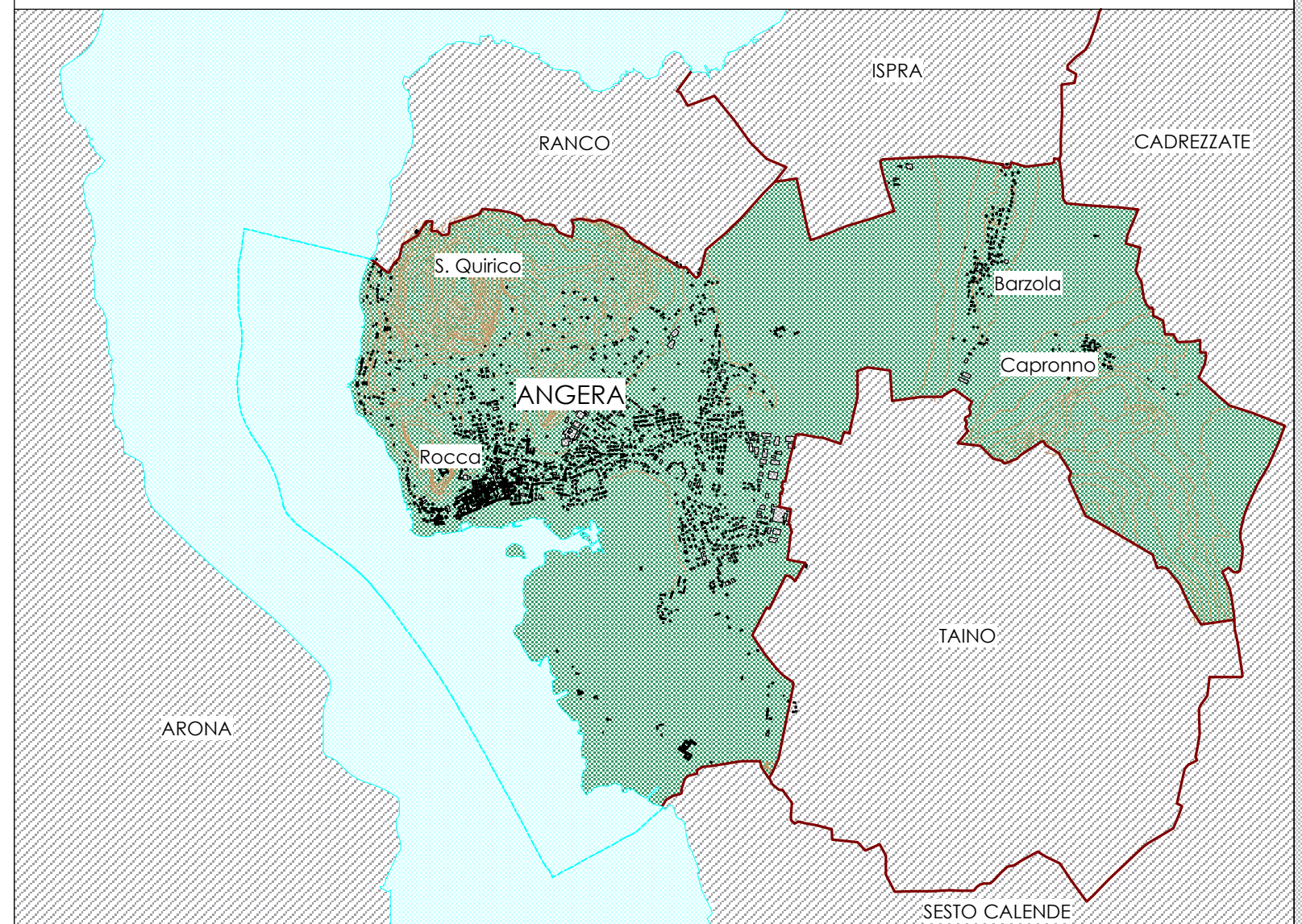
Documento di Piano
L.R. 12/05 art. 8

SISTEMA DEI VINCOLI AREE DI INTERESSE ARCHEOLOGICO

Scala 1:7.500

PGT

elaborato integrativo a seguito dell'accoglimento delle osservazioni



marzo 2011

progettisti
Claudio Scillieri architetto
Silvia Ghiringhelli architetto

elaborato
DP 4.1