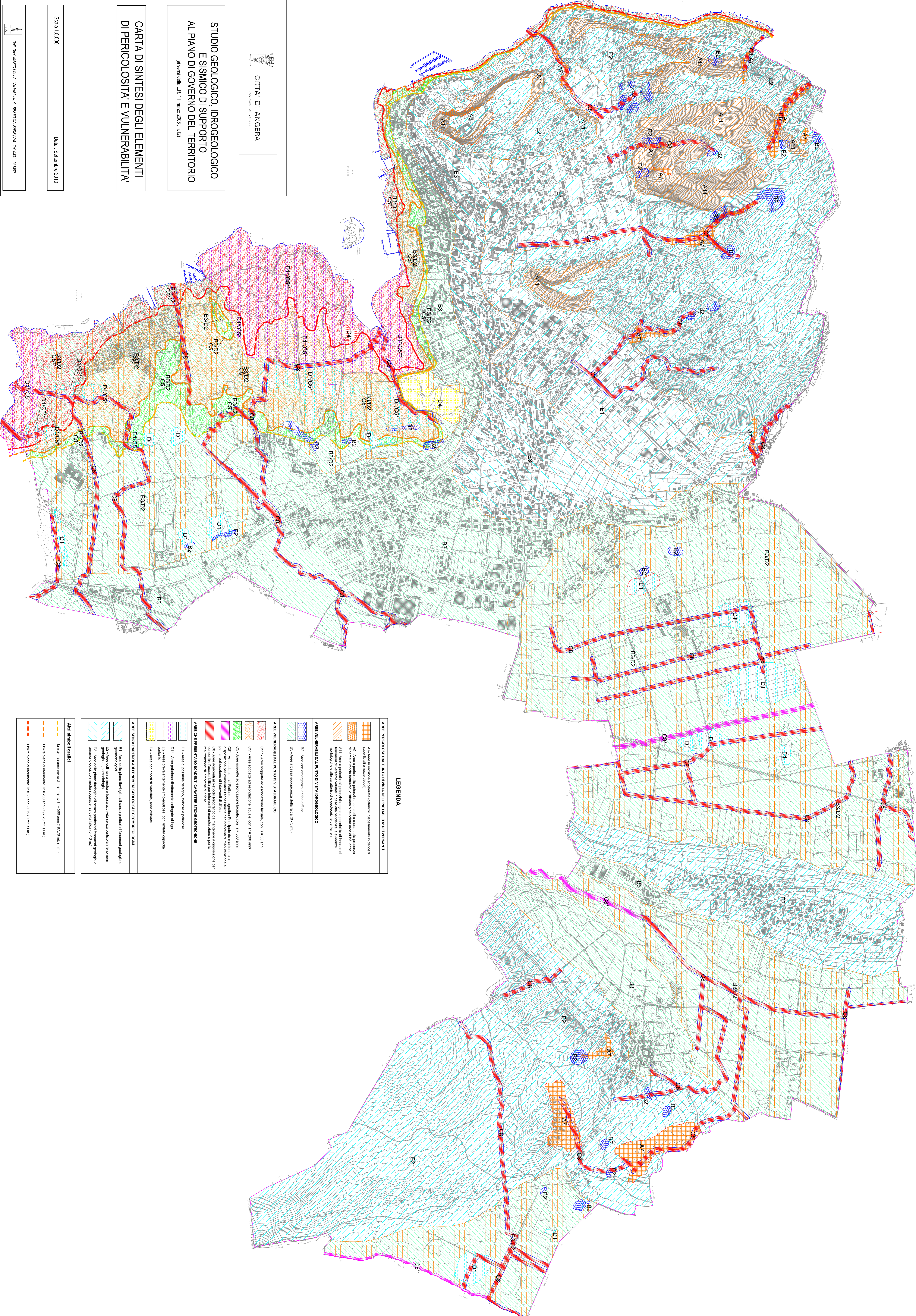


**STUDIO GEOLOGICO, IDROGEOLOGICO
 E SISMICO DI SUPPORTO
 AL PIANO DI GOVERNO DEL TERRITORIO**
 (ai sensi della L. R. 11 marzo 2005, n.12)

**CARTA DI SINTESI DEGLI ELEMENTI
 DI PERICOLOSITA' E VULNERABILITA'**

Scala 1:5.000

Data: Settembre 2010



LEGENDA

	AREE PERICOLOSE DAL PUNTO DI VISTA DELL'INSTABILITA' DEI VERSANTI
	A7 - Aree in evidente scivolina (cedevoli, insediamento in aree pericolose, zone a rischio)
	A11 - Aree in potenziale pericolosità per crolli a causa della presenza di pareti di crollo (scarpate, scarpate di scavo, scarpate di riassetto)
	A1 - Aree in potenziale pericolosità per crolli a causa della presenza di pendii in crollo (scarpate, scarpate di scavo, scarpate di riassetto) morfologiche e alle caratteristiche geotecniche del terreno
	AREE VULNERABILI DAL PUNTO DI VISTA IDROGEOLOGICO
	B2 - Aree con emergenza statica diffusa
	B3 - Aree a bassa emergenza statica (0 - 5 mt)
	AREE VULNERABILI DAL PUNTO DI VISTA SISMICO
	CS2* - Aree soggette ad esposizione locale, con T _r > 30 anni
	CS* - Aree soggette ad esposizione locale, con T _r > 200 anni
	CS* - Aree soggette ad esposizione locale, con T _r > 500 anni
	CS* - Aree adiacenti al fucolo litologico. Particolare da mantenere a disposizione per interventi di manutenzione e consolidamento
	CS* - Aree adiacenti al fucolo litologico da mantenere a disposizione per interventi di manutenzione e consolidamento per interventi di manutenzione e per la realizzazione di interventi di difesa
	AREE CHE PRESENTANO SCADENTI CARATTERISTICHE GEOTECNICHE
	D1 - Aree di possibile rielaborazione, scivoli e palee
	D1* - Aree in cui è necessario consolidare i versanti
	D2 - Aree in cui è necessario consolidare i versanti, con limitata capacità portante
	D4 - Aree con ripidi di materiale, aree convalle
	AREE SENZA PARTICOLARI FENOMENI GEOLOGICI E GEOMORFOLOGICI
	E1 - Aree delle quali non sono stati individuati fenomeni geologici e geomorfologici
	E2 - Aree con fenomeni a media e bassa attività senza particolari fenomeni geologici e geomorfologici
	E3 - Aree delle quali non sono stati individuati fenomeni geologici e geomorfologici con media emergenza statica (0 - 10 m)
	Altri simboli grafici
	Linea massimo piano di riferimento T _r = 500 anni (197,70 mt s.l.m.)
	Linea piano di riferimento T _r = 200 anni (197,20 mt s.l.m.)
	Linea piano di riferimento T _r = 30 anni (195,70 mt s.l.m.)